

دليل البدء السريع

SNH-V6410PN

# نظرة عامة على كاميرا SmartCam

نشكرك على شراء SmartCam.

لبدء تشغيل كاميرا SmartCam، يُرجى اتباع الخطوات التالية.

1. ضع الكاميرا في أي مكانٍ داخل المنزل وضمن نطاق جهاز التوجيه للحصول على اتصال قوي.
  - حدد مكان وضع الكاميرا (على سطح مستوي أو جدار) قبل التركيب.
  - إذا لم تكن الكاميرا في نطاق شبكة Wi-Fi، فيمكنك استخدام أداة مهيّدة شبكة لاسلكية لزيادة تغطية شبكة Wi-Fi المتوفرة.
2. صل محوّل الطاقة بالكاميرا.



- يمكن أن يشكّل كابل الطاقة مصدرًا خطيرًا لإصابة الأطفال بالاختناق، لذا يجب الحفاظ على الكابلات بعيدًا عن متناول الأطفال.
- للحصول على جودة صورة أفضل، تجلب لمس عدسات الكاميرا.
- ينبغي التأكد من استخدام كابل الطاقة الموجود في العبوة وإلا فلن تعمل الكاميرا بشكل صحيح.

3. قم بتنزيل التطبيق Wisenet SmartCam+ لإعداد التطبيق.



4. بعد إكمال إعداد التطبيق، يُرجى اتباع التعليمات الموجودة في الصفحة رقم 12 للاستفادة من الميزات الرئيسية.

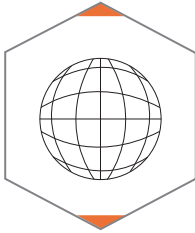
## قائمة فحص ما قبل الإعداد

### الميزات داخل التطبيق

تحكم في منزلك باستخدام جميع الميزات المتاحة في تطبيق الكاميرا SmartCam.  
(قد تختلف الوظائف المدعومة حسب الطراز.)

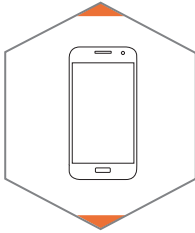
- الإعلانات المنبثقة
- اكتشاف الحركة
- اكتشاف الصوت
- معلومات موجزة مباشرة حسب الطلب
- محادثة ثنائية الاتجاه

لمزيد من المعلومات حول المنتج، يُرجى تنزيل دليل المستخدم من  
الموقع **wisenetlife.com**.



**Wi-Fi 802.11 b/g/n** ✓

✓ الموصى به: 3.5 ميجابت في الثانية أو أعلى



**iOS 8** أو أعلى ✓

✓ **Android OS 5.0** أو أعلى



## تنزيل التطبيق وتثبيته

1



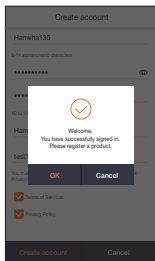
2



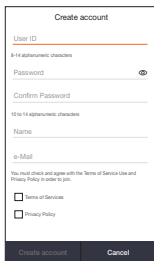
ابحث عن تطبيق "Wisenet SmartCam+"  
وثبته ثم افتحه.

انتقل إلى متجر التطبيقات أو Play Store على الجهاز لديك  
الذي يعمل بنظام التشغيل iOS أو Android.

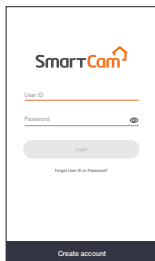
## إنشاء حساب المستخدم



3. بعد نجاح تسجيل الحساب،  
انقر فوق "OK". بعد ذلك،  
يجري توجيهك إلى صفحة  
تسجيل المنتج.



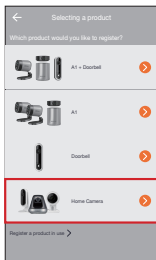
2. أدخل المعلومات المطلوبة  
وانقر فوق "Create  
account".



1. افتح تطبيق Wisenet  
SmartCam+ وانقر فوق  
"Create account".

# إعداد تطبيق SmartCam

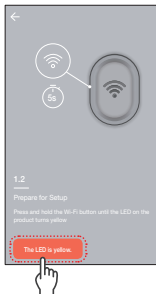
1. انقر فوق "Home Camera".



2. جل محوّل الطاقة بالكاميرا. سيبدأ مصباح LED في الوميض باللون الأحمر بعد اكتمال التمهيد. انقر فوق "Ready".

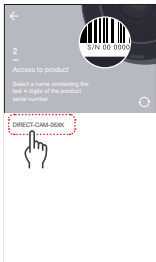


3. اضغط مع الاستمرار على زر شبكة Wi-Fi على الكاميرا إلى أن يضيء المصباح الأصفر.



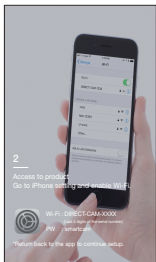
# إعداد تطبيق SmartCam

(جهاز يعمل بنظام Android فقط)



4-1 حدد الاسم الذي يحتوي على آخر 4 أرقام من الرقم التسلسلي للمنتج.

(جهاز يعمل بنظام iOS فقط)



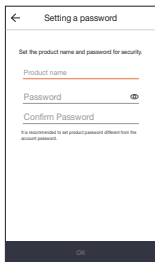
4-2 انتقل إلى إعدادات آيفون ثم شبكة Wi-Fi. شغل شبكة Wi-Fi وحدد "Direct-Cam" التي تحتوي على آخر 4 أرقام من الرقم التسلسلي للمنتج، وأدخل كلمة المرور الافتراضية: "smartcam". حدد اتصال.\*  
قم بالعودة إلى التطبيق لمتابعة الإعداد.



5. حدد شبكة Wi-Fi لديك وأدخل كلمة المرور.

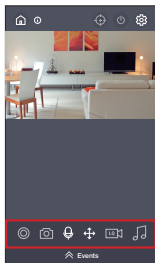
## إعدادات تطبيق SmartCam

6. أنشئ اسمًا وكلمة مرور للكاميرا SmartCam. (مثال: Living room)



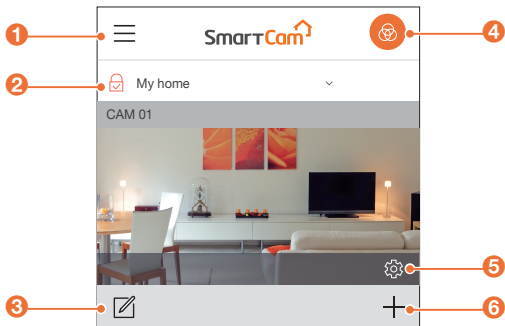
7. تهانينا!

لقد أكملت الإعداد ويمكنك الآن الوصول إلى المعلومات الموجزة المباشرة في SmartCam.



## واجهة المستخدم

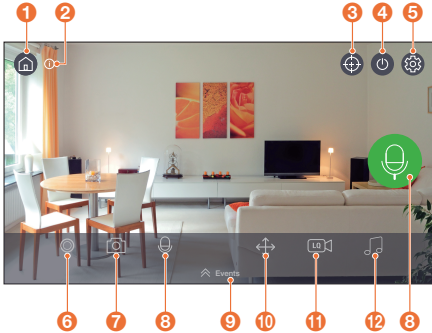
### نظرة عامة



|  |   |  |
|--|---|--|
| القائمة                                  | 1 | الوصول إلى الحساب ومعلومات السحابة.                                  |
| إعدادات وضع الأمان (للكاميرات بشكل مفرد) | 2 | لتعيين وضع الأمان (تشغيل، إيقاف التشغيل، جدولة) للكاميرات بشكل مفرد. |
| محرر قائمة الكاميرات                     | 3 | لتحرير أو حذف الكاميرات.   |
| إعدادات وضع الأمان (كل الكاميرات)        | 4 | لتعيين وضع الأمان (تشغيل، إيقاف التشغيل، جدولة) لكل الكاميرات.       |
| إعداد الكاميرا                           | 5 | لتكوين SmartCam.   |
| إضافة كاميرا                             | 6 | لإعداد منتج جديد.  |

# واجهة المستخدم

## الفيديو المباشر



### الصفحة الرئيسية

انقر فوق هذا الرمز للخروج من المعلومات الموجزة الحالية وللمعودة إلى الصفحة الرئيسية.



1

### المعلومات

لتقديم مواصفات لوظائف الرموز.



2

### التتبع التلقائي

لتعيين التتبع التلقائي للحركة التي يجري اكتشافها.



3

### تشغيل/إيقاف تشغيل الكاميرا

لتشغيل/إيقاف تشغيل وضع الخصوصية.



4

### الإعدادات

إعداد كل كاميرا.



5

### التسجيل اليدوي (بطاقة SD / السحابة)

لتسجيل فيديو لمدة 30 ثانية عند تمكينه.



6

### التقاط

لحفظ الصورة المُلتقطة من الفيديو المباشر.



7

### محادثة ثنائية الاتجاه

يمكن تنشيط الميكروفون لتمكين المحادثة ثنائية الاتجاه بين تطبيق كاميرا SmartCam والهاتف الذكي.



8

### الأحداث

انقر للوصول إلى تسجيلات الأحداث.



9

### التكوين ذو التعيين المسبق

لتشغيل التعيينات المسبقة أو إضافتها أو تحريرها وتعيين الوضع الرئيسي.



10

### تحديد جودة الفيديو

لعرض جودة الكاميرا المتصلة حالياً.  
اضغط للتبديل بين مستويات جودة الفيديو: منخفض، متوسط، مرتفع.



11

### تنبيه

لتحديد صوت تنبيه ليصدر من خلال الكاميرا.





12

## دليل الميزات الأساسية

### General

ارجع إلى الخطوات التالية للوصول السريع إلى الميزات الرئيسية للتطبيق.

1. انتقل إلى إعدادات  ← General 

#### إعداد الوقت

2. انقر فوق "Time zone" وحدد المنطقة الزمنية لديك.

3. قم بتعيين الوقت الحالي.

### Status LED

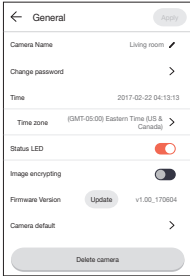
لتشغيل أو إيقاف تشغيل مصباح LED.

### Image Encrypting

لتشفير الفيديو الذي يتم بثه.

### Camera Default

يبدأ تشغيل SmartCam على الإعدادات الافتراضية باستثناء إعدادات الشبكة والتي تظل كما هي.





## دليل الميزات الأساسية

### Motion Detection

يعمل اكتشاف الحركة على تقليل الإعلانات المنبثقة غير الصحيحة والمتعلقة بالأحداث.

1. انتقل إلى إعداد  ← Event
2. انقر فوق مفتاح التبديل لتشغيل أو إيقاف تشغيل اكتشاف الحركة.
3. تعديل مستوى الحساسية.



تخفيض نم في سراح

تقديم في سراح

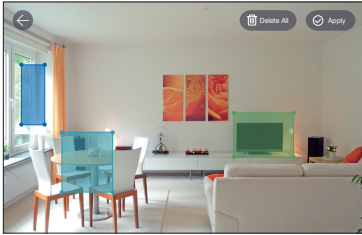
- للتعديل إلى مستويات حساسية أعلى لتشغيل المزيد من التنبيهات.
- للتعديل إلى حساسية أقل لتقليل التنبيهات غير الصحيحة.



## دليل الميزات الأساسية

### تحديد منطقة الحركة

1. انتقل إلى إعدادات Event ←
2. انقر فوق مفتاح التبديل لتشغيل أو إيقاف تشغيل اكتشاف الحركة.
3. حدد "Motion Zone".
4. ارسم مربعات في منطقة الاهتمام داخل نطاق عرض SmartCam (حدد 3 مناطق اهتمام كحد أقصى).
5. انقر فوق "Apply" عند الانتهاء.



- يكشف تحديد منطقة الحركة فقط الأحداث الواقعة في المربعات المميزة.
- وبشكل افتراضي، يكون تحديد منطقة الحركة قيد التفعيل. أية أنشطة تحدث في نطاق مجال رؤية الكاميرا تؤدي إلى تشغيل تنبيه بشأن وجود حركة.

## دليل الميزات الأساسية

### اكتشاف الصوت



عند اكتشاف صوت، يتم إرسال إعلام.

1. انتقل إلى إعدادات ← Event
2. انقر فوق مفتاح التبديل لتشغيل أو إيقاف تشغيل اكتشاف الصوت.
3. تعديل مستوى الحساسية.



- للتعديل إلى مستويات حساسية أعلى لتشغيل المزيد من التنبيهات.
- للتعديل إلى حساسية أقل لتقليل التنبيهات غير الصحيحة.



## دليل الميزات الأساسية

### Event Schedule



| ← Event Schedule |   | ● Amad | Apply |   |   |   |   |
|------------------|---|--------|-------|---|---|---|---|
|                  | S | M      | T     | W | T | F | S |
| Thu 12           |   | ●      | ●     | ● | ● | ● |   |
| 01               |   |        |       |   |   |   |   |
| 02               |   |        |       |   |   |   |   |
| 03               |   |        |       |   |   |   |   |
| 04               |   |        |       |   |   |   |   |
| 05               |   |        |       |   |   |   |   |
| 06               |   |        |       |   |   |   |   |
| 07               |   |        |       |   |   |   |   |
| 08               |   |        |       |   |   |   |   |
| 09               |   |        |       |   |   |   |   |
| 10               |   |        |       |   |   |   |   |
| 11               |   |        |       |   |   |   |   |
| Thu 12           |   |        |       |   |   |   |   |
| 01               |   |        |       |   |   |   |   |
| 02               |   |        |       |   |   |   |   |
| 03               |   |        |       |   |   |   |   |

1. انتقل إلى إعدادات Event Schedule ←

2. انقر لتحديد يوم في الأسبوع، ثم اسحب الشريط البرتقالي إلى الأعلى والأسفل على الوقت المطلوب.

3. انقر فوق "Apply" عند الانتهاء.

### SD Card



| ← SD Card            |                                     | Apply |
|----------------------|-------------------------------------|-------|
| Use SD card          | <input checked="" type="checkbox"/> |       |
| Overwrite            | <input type="checkbox"/>            |       |
| Continuous Recording | <input checked="" type="checkbox"/> |       |
| Status               | Format                              |       |
| Size (usage/total)   |                                     |       |
| 26.81 / 29.80 GB     |                                     |       |

1. انتقل إلى إعدادات SD Card

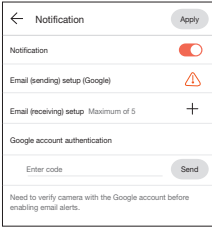
2. انقر فوق مفتاح التبديل لتمكين أو تعطيل التسجيل على بطاقة SD.


■ نوصي باستخدام بطاقة MLC للحصول على كثافة مرتفعة للبيانات وموثوقية التسجيلات.


## دليل الميزات الأساسية

### Notification

يمكن إعداد 5 مستلمين لرسائل البريد الإلكتروني كحد أقصى ليستموا التنبيهات بشأن الأحداث الواقعة.



1. انتقل إلى إعداد  Notification 
2. انقر فوق مفتاح التبديل لتمكين أو تعطيل الإعلانات عبر رسائل البريد الإلكتروني.
3. قم بتكوين خادم البريد الإلكتروني لإرسال الإعلانات.
4. اضغط على [+] لإدخال عنوان أو عناوين البريد الإلكتروني التي ستلقى الإعلانات بشأن الأحداث التي يجري اكتشافها.
5. - يمكنك إضافة ما يصل إلى 5 عناوين بريد إلكتروني.
6. سيصلك رمز تحقق من عنوان البريد الإلكتروني المقترن بحسابك للمصادقة والوصول إلى التنبيهات.
6. انسخ رمز التحقق الذي يصلك والصقه في حقل "enter code".

■  نوصي بنسخ رمز التحقق في الوضع الأفقي.

---

## **Hanwha Techwin**

6, Pangyo-ro 319 beon-gil, Bundang-gu, Seongnam-si,  
Gyeonggi-do, 463-400 Rep. of KOREA

Tel : +82.1588.5772

[www.wisenetlife.com](http://www.wisenetlife.com)

---

## **Hanwha Techwin America**

500 Frank W. Burr Blvd. Suite 43, Teaneck, NJ 07666

Tel : +1.844.WISENET (947.3638)

E-mail : [cs@wisenetlife.com](mailto:cs@wisenetlife.com)

[www.wisenetlife.com](http://www.wisenetlife.com)

---

## **Hanwha Techwin Europe**

Heriot House, Heriot Road, Chertsey, Surrey, KT16 9DT,  
United Kingdom

Tel : 00800.8010.8022 / +31.(0)13.5792.790

[www.hanwha-security.eu](http://www.hanwha-security.eu)

---